

当社は「より良い大阪一人暮らし」という理念の実現に向けて事業を展開してまいります。

2019春 **ファーマプロダクト**へ御進学予定の皆様へ

マンションなら…信用と実績を誇る (株)サンセイホールディングス

学生向けマンション情報案内 (大阪キャンパスライフ掲載分)

SANSEI Apartments CORE

■ファーマプロダクト提携のマンション管理会社です。

■ご契約初期費用が安く 賃料は2万円台中心の設定です。

■仲介手数料不要(※当社所有管理物件の為)です。 ■早期申込可能(※秋申込…来春31年3月家賃発生)です。

■女性管理人24時間常駐管理で安心です。 ■セキュリティーシステム完備

■通学便利です。全ハイツ大阪市内駅前徒歩5分～10分圏内です。

■家賃年一括払い特典(1ヵ月分サービス)ご利用頂けます。 ■ご入居様のお大半が大阪市内専門学校の学生様です。



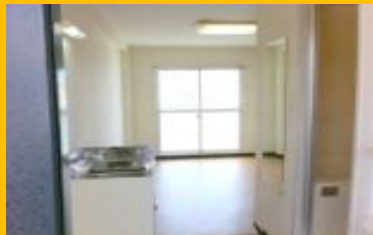
②昭和グランドハイツ第二菅栄

地下鉄各線「天神橋筋六丁目」駅1分

賃料2万円台～3万円台迄

梅田第3ビル自転車圏内

天神橋筋商店街すぐ近くです。



④昭和グランドハイツ大淀

各線「梅田」/JR「大阪」駅徒歩15分

1Kタイプベランダ付

グランフロントへも近いです。

梅田周辺エリア徒歩圏内

■24hオートロック EV ミニキッチン 冷蔵庫 バストイレ 標準装備

FREEDIAL 0120-21-0008

Mail GSP07452@nifty.com