



学校法人 日本教育財団

大阪モード学園

ご進学予定の皆様へ

サンセイHDでは、ご進学予定の方向けに以下の学生向けマンション(卒業後も入居可能)をご用意しております。
選べるお部屋は3タイプ(物件により条件等が異なりますのでお問合せください。)



学生向け1Rマンション・女性管理人常駐・仲介手数料無料



学生向け1Rマンション
女性管理人常駐・仲介手数料無料



学生向け1Rマンション
女性管理人常駐
仲介手数料無料

Aタイプマンション

昭和グランドハイツ大淀

保証金/¥5万円

家賃/¥3.4~4.5万円

共益費/¥5,000円(水道代込)

火災保険料¥15,000円(2年間)

Cタイプマンション

昭和グランドハイツ西三国

保証金/¥0万円

家賃/¥2~3.5万円

共益費/¥5,000円(水道代込)

火災保険料¥15,000円(2年間)

Cタイプマンション

昭和グランドハイツ第2菅栄

保証金/¥5万円

家賃/¥2.3~3.2万円

共益費/7,000円(ガス・水道代込)

火災保険料¥15,000円(2年間)

Bタイプマンション

昭和グランドハイツ同心

保証金/¥5万円

家賃/¥2.5~3.6万円

共益費/¥5,000円(水道代込)

火災保険料¥15,000円(2年間)

Cタイプマンション

昭和グランドハイツ西九条

保証金/¥5万円

家賃/¥2.2~3.3万円

共益費/7,000円(ガス・水道代込)

火災保険料¥15,000円(2年間)

Cタイプマンション

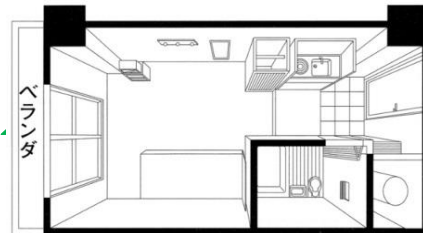
アップマン21

保証金/¥3万円

家賃/¥2~3万円

共益費/7,000円(ガス・水道代込)

火災保険料¥15,000円(2年間)



サンセイHDだけの得情報

- 得① 仲介手数料無料(自社のみ)
- 得② 9月からの早得(最長6カ月)
お早めにご契約された方だけ
- 得③ 年払いシステム
- 得④ 友人紹介
- 得⑤ 学校紹介特典(チラシ)
学校紹介の方!! 当チラシの内容で
ご契約頂けます。



株式会社
サンセイホールディングス
お気軽にお問合せ下さい。



0120-21-0008