

大阪日本語教育センター ご進学の皆様へ

留学生向けマンション(管理人24h常駐)

24時間
おまかせください



初めての一人暮らしは何かと不安なもの、
特に女性の一人暮らしは本人はもとより、ご家族の不安はつきません。
サンセイのマンションは**女性管理人24時間常駐管理**で
万全のセキュリティでお迎え致します。
もちろん訪問販売や新聞のしつこい勧誘、部屋の鍵の紛失、
隣室の騒音など24時間常駐システムで「安心」をお届けします。

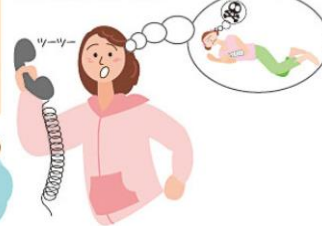
隣の部屋がうるさい



病気になった



連絡がとれない



部屋の鍵をなくした 排水管がつまった



⑧ 昭和グランドハイツ下寺

家賃¥20,000円～ 共益費¥7,000円(ガス・水道代込)
保証金¥5万円(解約引¥5万円)・火災保険料1年間¥10,000円

⑨ 昭和グランドハイツ第2花園

家賃¥20,000円～ 共益費¥7,000円(ガス・水道代込)
保証金¥3万円(解約引¥3万円)・火災保険料1年間¥10,000円

*日本国籍の保証人がいない場合も契約可能です。



学生向け1Rマンション
女性管理人常駐
仲介手数料無料